



アロー訪問看護ステーション

平成20年1月に開業し、地域の多くの方々に“訪問看護サービス”をご利用頂いて参りました。

この10数年のうちにわが国の医療制度はどんどん在宅医療へとシフトし、病気を抱えながらも自宅で過ごされる方がとて多くなりました。そうした時代の変化にこたえるべくアローナースも経験を積み、医療機器の管理や緩和ケアにも積極的に取り組みながら、様々な医療ニーズにおこたえできるようになりました。

人の暮らしは千差万別、それぞれの価値観に沿って生活の中で病気とどのように向き合っていくか、アローの看護師は一人ひとりに寄り添いながら、穏やかな暮らしを支えたいと思っています。

訪問看護を使うことで安心してお家で過ごせるように、また最期の時をご家族とともに穏やかに迎えられるように、私たちアローナースは赤ちゃんから高齢者まで、皆様のお家に役立つ“ホームナース”になりたいと思っています。

Service area サービスエリア

門真市 守口市 寝屋川市 四條畷市 大東市

患者様に安心して在宅生活を送って頂くために、
24時間365日緊急時に対応できる体制
で運営しています。

受付時間 月～金 9:00～18:00

公式サイト



 **06-6615-9801**

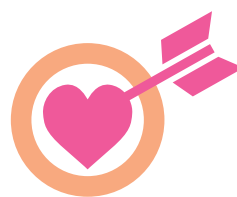
 **06-6615-8396**

<http://www.arrow-nurse.co.jp>

〒571-0039 大阪府門真市速見町5-11ワールドライフ'84 101号

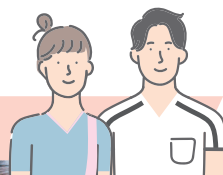


訪問看護・介護予防訪問看護



アロー訪問看護 ステーション

いつも心に寄り添うホームナース





アローナースの思い

concept



赤ちゃんから高齢者まで、
さまざまな医療ニーズにお応えします。

日常生活上のお世話から、
リハビリテーションに関する援助まで、
経験豊富なスタッフが、患者様のニーズに
合わせた内容で総合的にサポートいたします。

ご利用料金

介護保険・健康保険を利用する場合

保険で定められている訪問看護サービス利用料の自己負担分

必要に応じてその他の加算(24時間緊急対応、特別な医療を必要とする
方の対応、ターミナルケア等)を算定します。公費医療、高額療養費等
の制度が利用できます。

※保険制度に当てはまらないサービスのご依頼は、自費サービス
[30分4000円(税別)]にてお受け致します。

ご利用の流れ

個人にあったサービスを提供できるように
プランを作成いたします。

ご相談 01

まずはお電話で、お気軽にお問い合わせく
ださい。(受付時間月~金9:00~18:00) サービス
開始前に、ご自宅またはご入院先で面談を
行います。面談にてサービスに対するご要
望をお聞きしたり、訪問看護サービス
のご説明を行います。



ご契約 02

ご利用頂くことが決まりましたら、
事業所の体制等についてご説明さ
せて頂きご契約を取り交わします。



関係機関・職種との連携 03

関係する医療機関、行政サービス等との連
絡調整を行います。主治医に医療の内容や
注意点を確認し、『訪問看護指示書』を発行
して頂きます。また、担当するケアマネ
ジャーと連携を図り、ケアプランに組み込ん
で頂きます。(介護保険をご利用の場合)



訪問開始 04

ご利用者様個々のプランに合わせて、
定期的に訪問いたします。また緊急時に
24時間電話相談ができる窓口がござい
ます。(24時間緊急時加算対象者のみ)



いつも心に寄り添う、ホームナース

看護師が、病気療養をされている方の自宅に訪問し、安定した在宅生活が送れるよう、主治医と連携を取りながら、サービスを行います。介護保険制度、各種健康保険制度、公費医療制度などが利用できます。



おうちで医療を必要とする方に素早く確実にお届けします。

「アロー」は「弓矢」という意味。素早く的確にサービスをご提供いたします。



体調のチェックやお薬の管理

血圧、体温、脈拍などを測定いたします



日常生活上のお世話

食事介助、経管栄養の実施、排泄ケア、清潔ケアなど



医療処置

チューブ類や医療機器の管理、点滴や床ずれの処置など



終末期のケア

手厚い配慮と看護で、苦痛と不安をやわらげるお手伝い



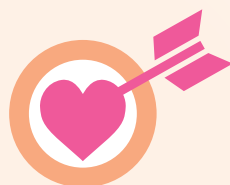
認知症のケア

個性を尊重し、快適な生活が過ごせるよう見守ります



リハビリテーションに関する援助

患者様の症状に合わせて総合的にサポート



アロー訪問看護ステーション



療養上のアドバイスやご家族様への相談支援

どんな些細なことでもお気軽にご相談ください



在宅医療のコーディネーター

病院、かかりつけ医など関係機関の方と連携しサポート

